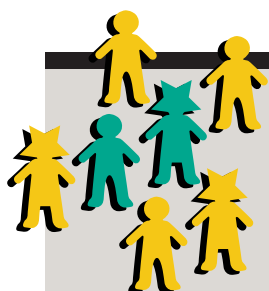


# ESAT D'ALLAMPS

«le journal»



## UNE DÉMARCHE INCLUSIVE

Depuis quelques années, l'inclusion est une notion clé autour de laquelle s'articule toute parole publique relative au handicap. Elle constitue une nouvelle étape dans la conception du droit des personnes accueillies, au cœur d'une réflexion qui ne cesse d'évoluer depuis des décennies. Si l'insertion préconisait que la société donne à des individus différents une place qui restait néanmoins «à part», l'inclusion veut **permettre à tous de vivre harmonieusement ensemble** sans aucune distinction.

Cette ambition séduisante mais périlleuse ne peut quitter les rives de l'utopie que par une mise en œuvre progressive, réaliste, qui prenne en compte les difficultés réelles des personnes en situation de handicap. Elle suppose un processus inévitablement long et fragile reposant plus que jamais sur **un accompagnement individualisé**.

L'ESAT d'Allamps s'inscrit dans cette démarche depuis plusieurs années, notamment par des **misés en situation dans le milieu ordinaire du travail** et par une **offre éducative** particulièrement riche. Les activités présentées ici constituent toutes, dans leur diversité, autant de balises sur le chemin de l'autonomie et de l'inclusion.

*L'auto-laveuse peut démarrer,*

Léna **CHAMPION** est aux commandes.



Mickaël **DOUCET** s'initie à la manipulation du gerbeur.

*La plus grande attention s'impose !*



*Même les machines les plus encombrantes ne font pas peur à Audrey **LEYSER**.*

### EN ATELIER OU EN CHANTIER EXTÉRIEUR :

Le temps est révolu où le travail protégé était assimilé à une activité amateur destinée surtout à occuper les personnes.

**Comme tout salarié, les adultes accueillis à Allamps bénéficient de formations professionnelles régulières** qui leur permettent d'acquérir de vrais savoir-faire dans des domaines diversifiés.



Samy **CONSTANTINI** est incollable sur le travail de la vigne. Ses connaissances ont été validées officiellement par un diplôme.

# LA MAISON TREMPLIN un dispositif innovant d'habitat intermédiaire

Implantée à **Blénod-lès-Toul**, elle permettra la mise en œuvre en situation réelle des apprentissages de l'ilôt socio-éducatif (savoirs de base, cuisine, hygiène, entretien d'un logement...).

C'est un espace de transition pour mettre en confiance avant une totale autonomie.



Une formule originale qui associe :

- 3 espaces privés
- 1 lieu de vie collectif (cuisine et espace commun).

Pour apprendre à :

- gérer son logement,
- entretenir de bonnes relations de voisinage,
- s'intégrer dans la vie d'une commune, **grâce à un accompagnement spécifique** (y compris week-ends et périodes de vacances).



« Je suis hébergée en famille d'accueil et j'aimerais vivre en appartement pour être plus indépendante. Mais ça me fait un peu peur !

J'aurais besoin d'être accompagnée au début, surtout pour faire les courses et m'occuper de tous les papiers. »

Nadia **BECKER**, Ouvrière de production

En amont, l'ilôt socio-éducatif poursuit sa mission éducative.

## UN NOUVEAU JEU : DILEMME

aborde de manière attractive les différentes situations financières de la vie courante.

Tentations, imprévus et choix divers parsèment des parties pleines de suspense.

*Un peu d'histoire...  
Au moyen âge, les personnes handicapées sont totalement exclues de la société.*

*Après 1918, de nombreuses structures de rééducation voient le jour. D'abord réservées aux blessés de guerre, elles s'ouvrent progressivement aux personnes civiles.*

Oh mais... mon loyer !

J'économise pour mes vacances ?

J'aimerais bien changer de portable



Gérer son budget : quelle affaire !

Avec le soutien financier de



# UNE PRIORITÉ : multiplier les occasions de rencontres



L'inclusion, c'est aussi **gommer les étiquettes «avec» ou «sans handicap»**, faire disparaître la peur réciproque de l'autre, de son regard, de la part d'inconnu qu'il représente, **par le plaisir tout simple du faire ensemble.**

Dans cette perspective, l'ESAT se saisit de toutes les opportunités pour favoriser les échanges entre personnes issues d'horizons différents.

## TEAM BUILDINGS SOLIDAIRES

Ils sont régulièrement proposés aux entreprises du territoire soucieuses de favoriser la cohésion de leurs équipes au travers d'une activité partagée.

« Avec Julie (personne accueillie de l'Esat), nous nous sommes découvert une vraie complicité. On se croit différents, mais il y a plus de choses qui nous rapprochent que l'inverse. »

Une salariée d'Axa



5 novembre 2019 avec les salariés de Sodipro : atelier de décorations de Noël.



Initié par Pierre KLEIN de l'ONF (à gauche) Karim GUTHFREUND est maintenant un ambassadeur convaincu du respect de l'environnement.

## LE DUO DAY

Ce dispositif national permet aux entreprises ou administrations d'accueillir, le temps d'une journée, une personne en situation de handicap en duo avec un collaborateur volontaire.

« J'ai été impressionné par l'intérêt de Karim pour l'environnement, mais aussi par ses connaissances sur les plantes et les animaux, en particulier les insectes. »

Pierre KLEIN...

Les premiers établissements spécialisés (IME, foyers de vie...) apparaissent dans les années 1960, notamment grâce à une forte mobilisation des familles.

Le terme d'inclusion fait son apparition dans les années 2000. Elle préconise une disparition totale des structures spécialisées.

## LES PRESTATIONS DE SERVICE EN MILIEU ORDINAIRE

L'adulte travaille directement en entreprise - régulièrement ou de manière ponctuelle - mais reste toujours sous la responsabilité de l'Esat. Ces expériences sont toujours riches d'enseignement et de découvertes réciproques, les personnes accueillies gagnent en fierté, en confiance en soi. Mais attention !

Deux conditions sont indispensables pour leur réussite :

- Un accompagnement attentif de la part de l'Esat
- Une attitude d'accueil et de bienveillance de la part de l'entreprise et de ses salariés.



Mickaël LANGLOIS va travailler régulièrement chez un traiteur.

Ça tombe bien, la toque lui va à merveille !

# NOUS CONTACTER, NOUS SOUTENIR

## VOS AVANTAGES

**Vous êtes une entreprise  
ou un établissement**

Nos prestations (espaces verts, emballages bois, teams buildings, séminaires, ...) viennent en déduction de vos obligations sur l'emploi de personnes handicapées.

**Vous êtes un particulier**

Quelle que soit votre situation, nos travaux d'espaces verts ouvrent droit à un avantage fiscal (réduction ou crédit d'impôt).



## NOS PRESTATIONS

### Emballage Bois

Fabrication de palettes, chevalets, caisses de tous formats

**CONTACT  
M. JULIEN**

03 83 25 43 72

### Espaces Verts

Tonte, taille, fauche, élagage, abattage, entretiens annuels possibles

**CONTACT  
M. PREVOT**

06 07 31 61 48

### Conditionnement

Assemblage, mise sous pli, tri de documents, filmage, ...

**CONTACT  
M. JULIEN**

03 83 25 43 72

### Viticulture

Nos vignes sont situées à Bulligny.

**MAGASIN DE VENTE**  
1 rue des Cités à ALLAMPS

De 9 h à 12 h  
et de 13 h 30 à 16 h 30  
du lundi au vendredi

03 83 15 29 34

## ILS PARTICIPENT À LA DISTRIBUTION DU JOURNAL DE L'ESAT

Sur le territoire  
du Pays de Colombey

Communauté de communes



Pays de Colombey et du Sud Toulinois

Sur les villages  
du Saintois



Sur la Ville  
de Toul



**Vous souhaitez organiser  
une rencontre, un séminaire, une assemblée générale ?  
Nous pouvons mettre des salles à votre disposition.**

N'hésitez pas à nous contacter pour toute demande, même spécifique.

**Reconnu organisme d'intérêt général, le GIP Handicap et Insertion  
est habilité à recevoir des aides défiscalisables.**

**Vos appuis nous permettront de mettre en œuvre nos projets**

(maison «tremplin», étape intermédiaire avant une totale autonomie, extension de l'ilôt socio-éducatif pour développer les activités d'initiation, ...).



www.esat-dallamps.com • catdallamps@orange.fr  
1 rue des Cités 54112 ALLAMPS • 03 83 25 48 85